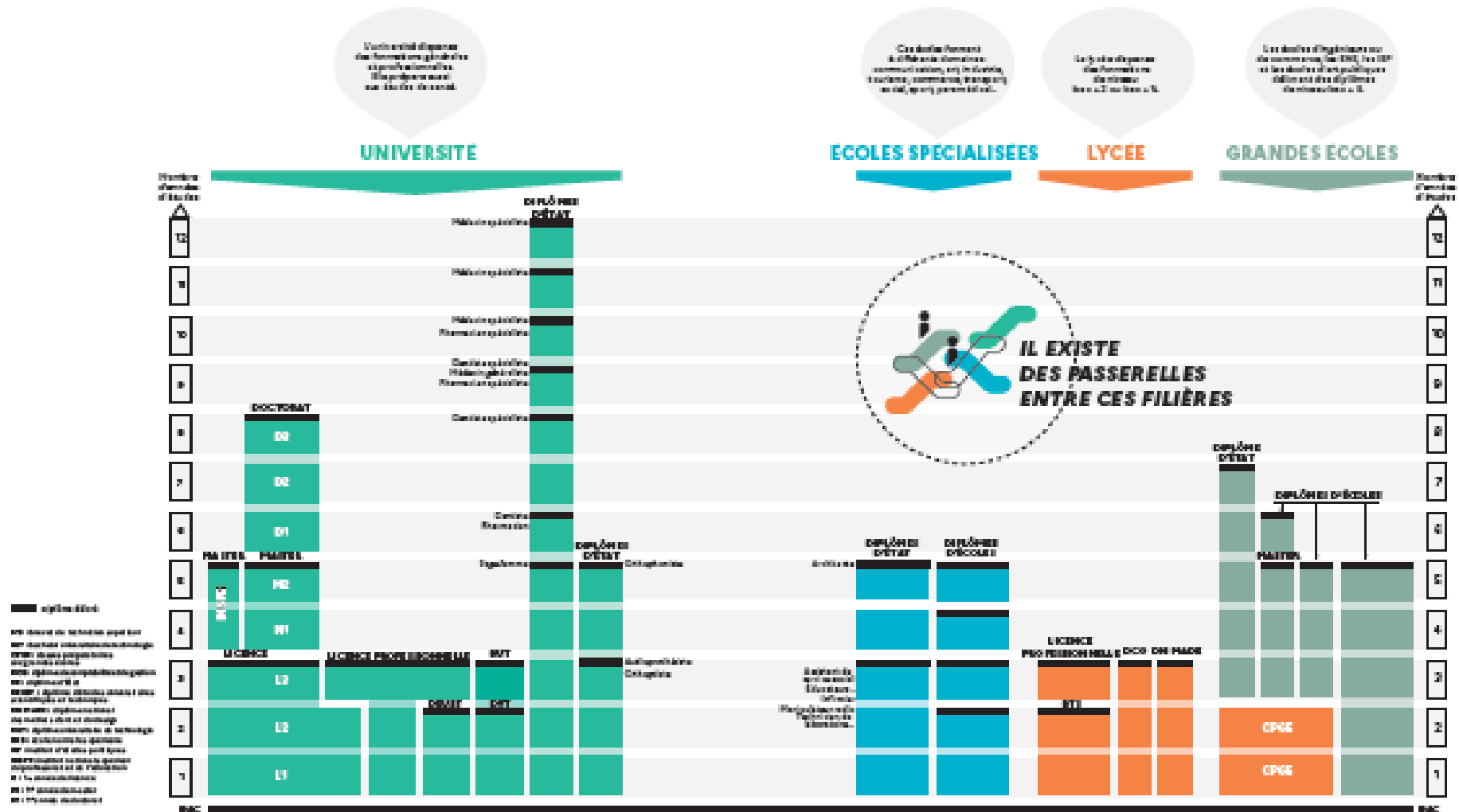




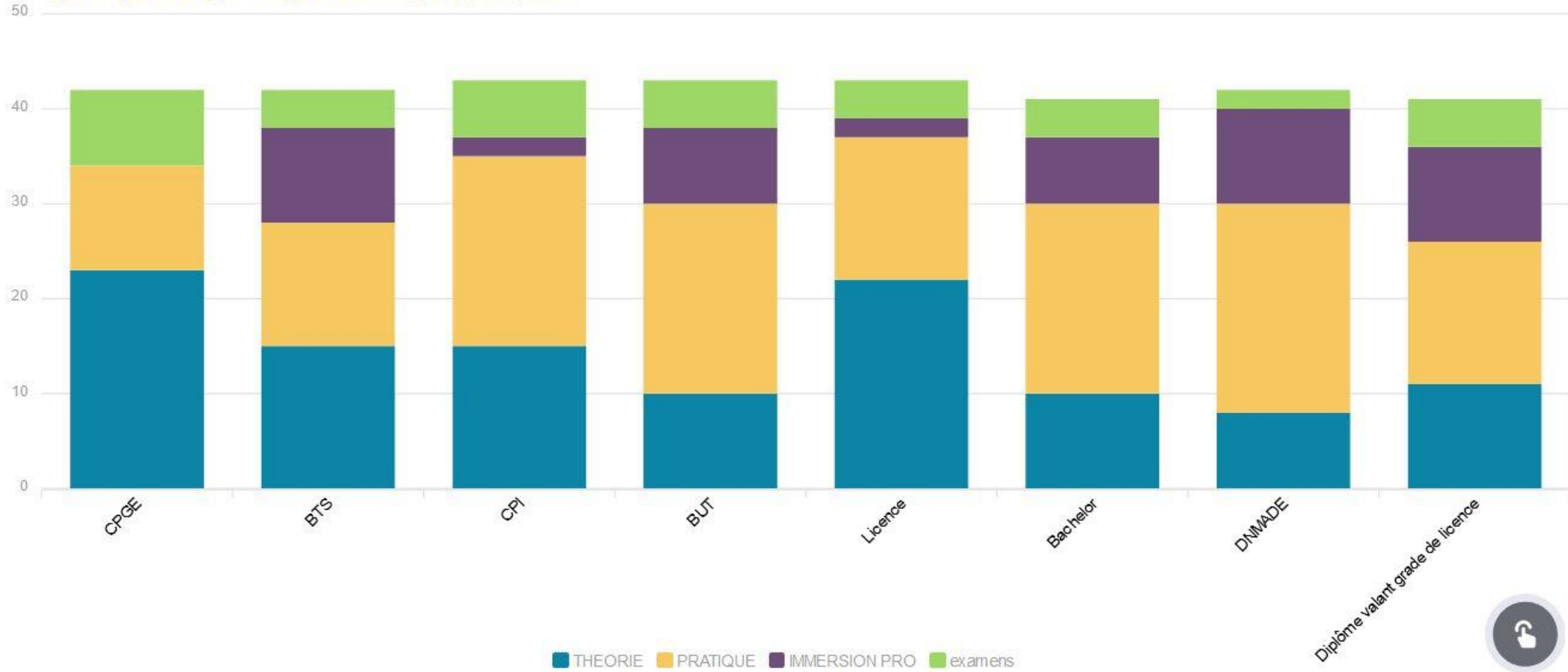
et l'enseignement supérieur français

# LE SCHÉMA DES ÉTUDES SUPÉRIEURES

Les filières présentées ici sont directement accessibles après le bac. D'autres accès existent, ainsi que des passerelles.



# Identifier les principales composantes d'une formation



# Le calendrier 2025 en 3 étapes

**Début Nov. 2024 > Janvier 2025**

Je m'informe  
et découvre les formations

1

Début  
Nov. 2024

Déc.

Janv.

Février

Mars

Avril

Mai

Juin

Juillet

Août

Sept.

**15 Janvier 2025 > 13 Mars 2025**

Je m'inscris pour formuler mes vœux

Jusqu'au 2 Avril 2025

Je finalise mon dossier

2

Jeudi 13 mars :  
Dernier jour pour formuler  
mes vœux

**2 Juin 2025 > 10 Juillet 2025**

Je reçois les réponses  
des formations et je décide

3

Vendredi 6 juin - Mardi 10 juin :  
Classement des vœux  
en attente

# 1

## Nov. 2024 > janvier 2025 Je m'informe et découvre les formations

### NOVEMBRE 2024 > JANVIER 2025

Pour préparer votre projet de poursuite d'études, consultez les sites utiles, notamment [avenirs.onisep.fr](https://www.avenirs.onisep.fr) et [Parcoursup.gouv.fr](https://parcoursup.gouv.fr)

Au sein de votre lycée, échangez avec votre professeur principal et les personnels d'orientation.



### DÉBUT DÉCEMBRE

Je renseigne ma **fiche de dialogue**.

*Le 1<sup>er</sup> conseil de classe prend connaissance de mon projet d'orientation et formule des recommandations.*

### 18 DÉCEMBRE

**Ouverture de la carte des formations 2025 sur [parcoursup.gouv.fr](https://parcoursup.gouv.fr)**

**24 000 formations supérieures, y compris en apprentissage, sont présentes sur la plateforme pour vous permettre de réaliser vos projets.**

Des informations pratiques sur l'établissement et la formation sont proposées : la formation est-elle publique ou privée, les frais de scolarité, les enseignements et options proposées, les dates des journées portes ouvertes, des contacts, le nombre de places disponibles, les modalités de candidature et les perspectives de poursuite d'études ou d'insertion dans l'emploi après la formation.

Avez-vous pensé à l'apprentissage ?

Plus de 9 000 formations sont disponibles sur [Parcoursup](https://parcoursup.gouv.fr)



## MÉTIERS DE LA CULTURE

Marché de l'art, management culturel, patrimoine... dans ces secteurs, il est essentiel de se former, à l'université ou dans une école reconnue. Se créer un réseau et acquérir de l'expérience grâce aux stages doit également être une priorité.

INFOS  
ÉTUDES  
p.215

### PATRIMOINE

D'un côté, les études à l'université : de bac+3 à bac+8, avec des cursus plus ou moins spécialisés, souvent sélectifs. De l'autre, quelques écoles de renom qui dispensent des formations reconnues au niveau bac+3 ou bac+5.

### DN MADE

En 3 ans après le bac, le diplôme national des métiers d'art et du design permet de se former dans différents champs des arts appliqués. Certaines mentions forment plus particulièrement à la création de mobilier contemporain, à la conservation/restauration de mobilier ancien ou à la marqueterie. Deux établissements proposent une spécialisation en restauration de mobilier dans le cadre du DN MADE. À l'école Bouille, à Paris, au sein de la mention objet, un atelier consacré à la restauration de meubles ou d'objets en bois, souvent uniques, permet d'apprendre à conduire une démarche de restauration. Les débouchés se situent notamment dans la restauration et la conservation du patrimoine artistique. De son côté, le lycée des métiers d'art, du bois et de l'aménagement, à Revel, forme à la restauration au sein de la mention patrimoine.

### LICENCES, MASTERS

Si la licence pose les bases indispensables à toute formation dans le domaine du patrimoine, c'est en licence professionnelle (bac+3) ou en master (bac+5) que commence la spécialisation.

### → Licences

À l'université, les études commencent par la licence, qui se prépare en 3 ans après le bac. Pour travailler dans les métiers du patrimoine, de solides

connaissances en histoire de l'art sont nécessaires. Il faut donc privilégier une mention arts ou histoire de l'art et archéologie (→ lire Les licences d'art p.228), voire une mention histoire ou information-communication (→ lire Les licences de sciences humaines et sociales p.223).

Certains universités proposent en 2<sup>e</sup> année de licence (L2) ou en 3<sup>e</sup> année (L3) des spécialisations visant soit l'insertion professionnelle, soit une poursuite d'études en master. Exemples de parcours : conservation et médiation des patrimoines à Nantes Université, archéologie et patrimoine à l'université de Pau et des Pays de l'Adour, patrimoines, médiations et territoires à l'université de Côte d'Azur.

Pour ceux qui veulent se former à la restauration d'art, le parcours préservation des biens culturels de Panthéon-Sorbonne propose une licence en histoire de l'art et de la culture.

### Accès sur dossier et entretien.

Une vingtaine de licences professionnelles concernent le développement et la protection du patrimoine culturel (parcours conservation et restauration du patrimoine bâti, par exemple). Elles s'adressent notamment aux étudiants ayant validé une 2<sup>e</sup> année de licence en histoire de l'art et archéologie, en géographie et aménagement, en langues, etc.

Les guides-conférenciers des Villes et Pays d'art et d'histoire se forment dans le cadre de la licence pro guide-conférencier, proposée dans une vingtaine d'établissements (accès sur dossier, voire tests, avec une L2 histoire, histoire de l'art, lettres, LCCER ou un BTS tourisme).

### → Masters

## LE BUT

bachelor universitaire de technologie

Diplôme de niveau bac+3, comme la licence, le BUT a pour objectif la polyvalence dans un domaine professionnel. Préparé à l'université, il permet l'accès direct à l'emploi comme la poursuite d'études.

SPECIAL  
PARCOURSUP  
p.28

### ADMISSION

Sélection sur dossier avec le bac. Celui-ci doit être compatible avec la spécialité demandée.

Les candidatures en BUT sont gérées par la plateforme nationale de pré-inscription en 1<sup>er</sup> année de l'enseignement supérieur Parcoursup (→ lire S'inscrire dans le sup p.28). En plus du dossier comportant vos bulletins scolaires, il peut vous être demandé de passer des tests et/ou un entretien de motivation. Dans chaque académie, 50 % des places devraient être réservées aux bacheliers technologiques pour les BUT de spécialité proche.

### ORGANISATION DES ÉTUDES

Le BUT est dispensé à l'université. Il se prépare dans un IUT (institut universitaire de technologie), structure interne à l'université, qui offre l'accès à la bibliothèque universitaire, au laboratoire de langues, avec un encadrement renforcé.

Organisé sur 6 semestres, la formation menant au BUT s'inscrit dans le schéma européen LMD (licence-master-doctorat), ce qui favorise les passerelles avec les licences et inversement. Elle comprend une majeure et des modules complémentaires choisis en fonction du projet personnel et professionnel.

La formation alterne CM (cours magistraux), TD (travaux dirigés) et TP (travaux pratiques). Les étudiants bénéficient d'un soutien pédagogique et méthodologique important.

### DURÉE DES ÉTUDES

3 ans d'études au sein d'un IUT.

Le parcours de formation menant au BUT s'organise en 3 ans après le bac.

Les étudiants de 1<sup>er</sup> cycle (universitaire ou extra-universitaire) peuvent être admis en BUT par validation des acquis d'études ou d'expérience. Il leur faut suivre les enseignements d'adaptation qui pourront leur être proposés dans le cadre de cette orientation.

### QUI ENTRE EN BUT ?



50 426 nouveaux entrants en 1<sup>er</sup> année de BUT en 2022. Source : REES, 2023.

Pour les élèves | Pour les équipes éducatives | Référentiel des compétences à l'orienter au lycée | Avenir(s), c'est quoi ?



L'Onisep vous propose une nouvelle offre de ressources et de services en attendant l'ouverture de la plateforme Avenir(s) !

### Pour les élèves



# APRÈS BAC

LE GUIDE DES ÉTUDES SUPÉRIEURES

Bac général, bac techno, bac pro  
construire son projet d'orientation  
dès le lycée

Droit, sport, informatique...  
toutes les formations par domaines

Bourses, logement, handicap...  
les démarches à connaître

BTS, licences, prépas...  
tout savoir sur les types de formation

parcoursup  
Mode d'emploi

www.onisep.fr/lalibrairie

Tous les établissements  
de formation sur  
onisep.fr

AGORA monde

Tableau de bord | Actualités | Forum | Vidéos | Annuaire | ADN | ADN Demain Durable | FAQ

Retour sur le salon virtuel Orientation AEFÉ AGORA Monde 2023

Une semaine riche en découvertes et en connexions !

Du lundi 11 au vendredi 15 décembre dernier s'est...

AGORA monde

Consultez l'article

Rediffusion conférences

Retour sur le salon virtuel Orientation AEFÉ AGORA Monde 2023

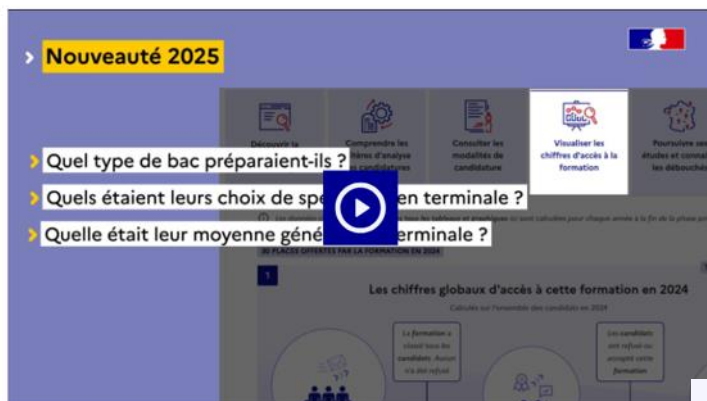
Une semaine riche en découvertes et en connexions !

Du lundi 11 au vendredi 15 décembre dernier s'est tenu le salon virtuel Orientation AEFÉ AGORA Monde, une semaine d'information, de découvertes, de conseils et d'actions menées par des spécialistes de l'orientation, des écoles et des universités pour éclairer et accompagner nos élèves et leur famille dans la construction de leur orientation post-bac.

Un format en ligne conçu par l'équipe AGORA Monde, le Bureau Parcours des...

AGORA monde

Consultez l'article



## Nouveauté 2025 : "Visualiser les chiffres d'accès à la formation"

Accessible depuis la carte des formations, la rubrique "Visualiser les chiffres d'accès à la formation" vous donne les informations utiles pour vous projeter et vous aider à faire vos choix !



Accéder à la carte des formations

## Carte des formations 2025

La carte des formations 2025 est en ligne. Plus de 24 000 formations sont accessibles sur Parcoursup. Vous trouverez pour chacune d'entre elles une fiche détaillée regroupant de nombreuses informations utiles pour faire vos choix d'orientation post bac.

[Accéder à la carte des formations](#)

# Rechercher une formation sur Parcoursup



[Calendrier 2024](#)

[FAQ et ressources](#)

[Me connecter](#)

Rechercher une formation

## Rechercher une formation

Rechercher une formation, une filière... ?

Ex: BTS droit

Zone géographique ?

Ex: Lyon

Rechercher

Taux d'accès par type de bac ?

Tous

### Filtres

#### Types d'établissement

- Publics (12715)
- Privés sous contrat (3881)
- Privés enseignement supérieur (1117)
- Privés hors contrat (3064)

Plus de 10 000 formations dans cette zone géographique.

Trier par Pertinence

Public

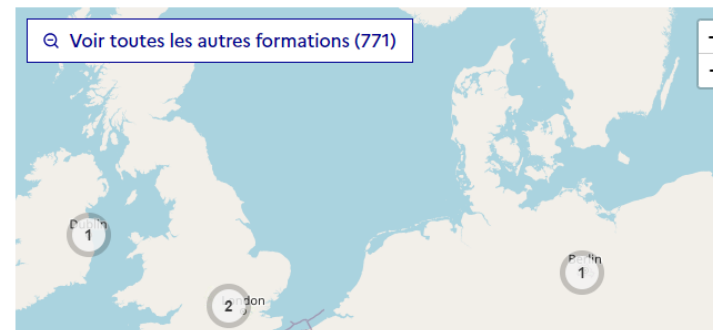


Université de Tours (37)

Licence - Musicologie - Parcours Musique et Musicologie

TAUX D'ACCÈS : 100 % ?

Voir toutes les autres formations (771)





# Rechercher des formations : nouveautés

## Filtres

### Types d'établissement

- Publics (208)
- Privés en contrat avec l'Etat (23)
- Privés sans contrat avec l'Etat (54)

### Apprentissage

- Formations en apprentissage (70)
- Formations hors apprentissage (215)

### Types de formation

- BTS - BTSa - BTSM (92)
- BUT (1)
- CPGE (11)
- DEUST (1)
- Diplômes d'université ou d'établissement (0)

Résultats pour : droit à : paris (75)

285 formations consultables dans cette zone géographique.

Trier par Pertinence

PUBLIC

Université Paris 1 Panthéon Sorbonne (Paris 5e Arrondissement - 75)

Licence - Droit - Parcours Droits français et italien

Des épreuves de sélection sont mises en place pour candidater à cette formation

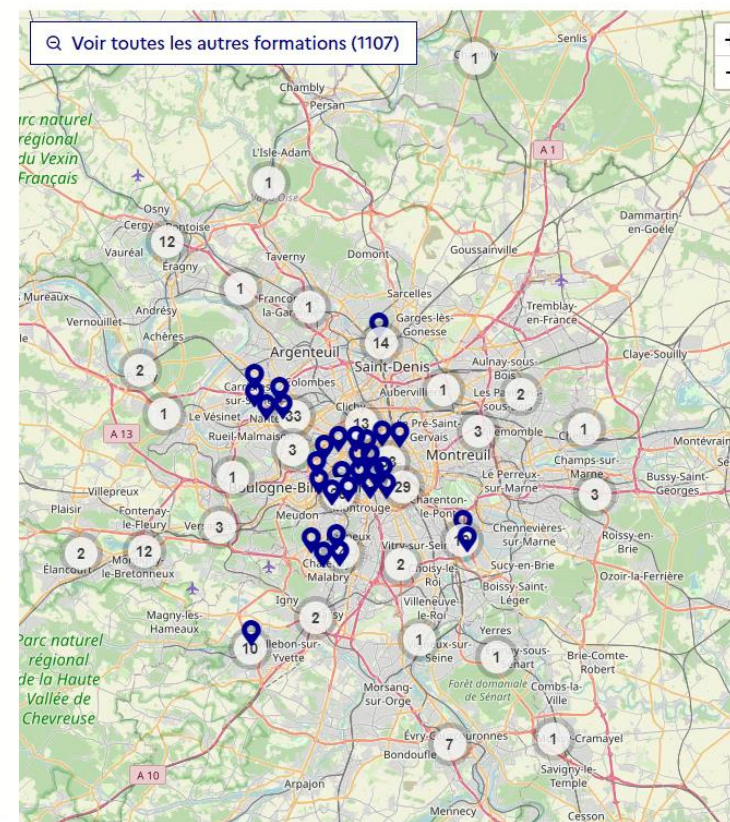
[Voir la formation](#)  Ajouter au comparateur

Formations similaires

PUBLIC

Université Paris 1 Panthéon Sorbonne (Paris 5e Arrondissement - 75)

Double licence - Droit / Philosophie - Droit - Philosophie



# La carte d'identité de la formation

Carte d'identité de la formation

Lycée Fénelon (Paris 6e Arrondissement - 75)  
CPGE - Lettres

ÉTABLISSEMENT

ÉTABLISSEMENT PUBLIC

FORMATION

FORMATION SÉLECTIVE    FORMATION OUVRANT DROIT AUX BOURSES

CLASSE PRÉPARATOIRE CONTRÔLÉE PAR L'ÉTAT

Partager la page

Découvrir la formation et ses caractéristiques

Comprendre les critères d'analyse des candidatures

Consulter les modalités de candidature

Visualiser les chiffres d'accès à la formation

Poursuivre ses études et connaître les débouchés

Contact et échanger avec l'établissement

Présentation de la formation

À savoir

- Frais scolarité
- Langues, options,
- internat

# Critères d'analyse des candidatures



Découvrir la formation et ses caractéristiques



Comprendre les critères d'analyse des candidatures



Consulter les modalités de candidature



Visualiser les chiffres d'accès à la formation



Poursuivre ses études et connaître les débouchés



Contacter et échanger avec l'établissement

## Quels sont les critères utilisés par l'établissement pour analyser votre candidature ?

### Grille d'analyse des candidatures définie par la commission d'examen des vœux de la formation

100%	Résultats scolaires	60 %
	Méthodes de travail	15 %
	Savoir-être	5 %
	Motivation	15 %
	Engagement et activités	5 %

Cette grille permet d'indiquer le niveau d'importance accordé par la formation à chaque élément. Plus le pourcentage est élevé plus l'élément compte dans l'examen des candidatures.

### L'examen des candidatures par les formations

Qui analyse les candidatures ?



Comment se déroule l'analyse des candidatures ?



### Conseils aux candidats

Les équipes se réjouissent de la qualité du recrutement et du plaisir d'apprendre et de s'engager dans les études supérieures manifesté par les nouveaux étudiants. Il y a une vraie demande d'apprendre dans un milieu exigeant. Par delà les critères évidents des notes, du classement dans l'effectif et de la progression de la première à la terminale, on prête une attention particulière à la motivation à la fois pour la formation proposée et les spécificités du lycée, dont l'offre pédagogique et large et comporte de nombreuses options rares. La lettre 'projet de formation' ne doit pas

# Vers plus de transparence

## Votre motivation et la cohérence de votre projet comptent pour 15%

Voir site parcoursup

Éléments évalués :

Ténacité et persévérance, rigueur, concentration

TRES  
IMPORTANT



## Vos engagements, vos activités et centres d'intérêt comptent pour 5%

voir site parcoursup

Éléments évalués :

capacité à s'engager dans une activité extrascolaire.  
Intérêt pour les arts.

IMPORTANT



## Les attendus nationaux

S'intéresser à l'ensemble des disciplines des humanités et disposer d'un bon niveau dans ces disciplines : lettres, histoire-géographie, philosophie, langues anciennes ou vivantes, arts. Ce niveau peut être attesté par les résultats obtenus en première, à l'épreuve anticipée de français et au cours de l'année de terminale.

Posséder des aptitudes à un travail approfondi et des capacités d'organisation.

Montrer des qualités de réflexion, d'argumentation et d'expression, à l'écrit comme à l'oral.

Faire preuve d'une curiosité intellectuelle pour les questions abordées dans les disciplines mentionnées et avoir du goût pour l'accès aux connaissances par toute forme de lecture.

[Rapport d'analyse des candidatures de la session 2024](#)



# Visualiser les chiffres d'accès à la formation

Rechercher une formation > Lycée Fénelon

Carte d'identité de la formation



## Lycée Fénelon (Paris 6e Arrondissement - 75) CPGE - Lettres

ÉTABLISSEMENT

ÉTABLISSEMENT PUBLIC

FORMATION

FORMATION SÉLECTIVE

FORMATION OUVRANT DROIT AUX BOURSES



CLASSE PRÉPARATOIRE CONTRÔLÉE PAR L'ETAT

Partager la page



Découvrir la formation et ses caractéristiques



Comprendre les critères d'analyse des candidatures



Consulter les modalités de candidature



Visualiser les chiffres d'accès à la formation



Poursuivre ses études et connaître les débouchés



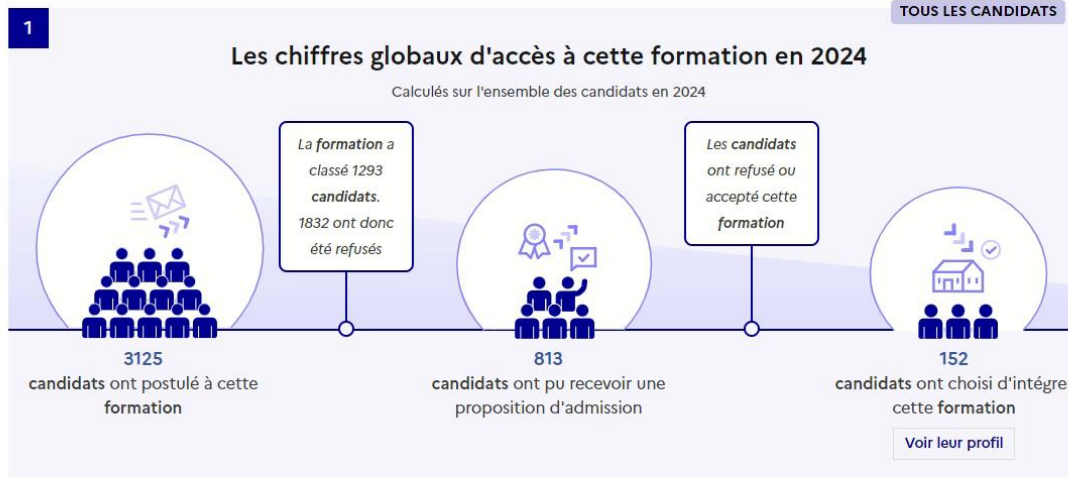
Contactez et échangez avec l'établissement

Quels sont les critères utilisés par l'établissement pour analyser votre candidature ?

# Le profil des candidats

*Les données chiffrées présentées dans tous les tableaux et graphiques ici sont calculées pour chaque année à la fin de la phase principale d'admission, mi-juillet.*

144 PLACES OFFERTES PAR LA FORMATION EN 2024



## En savoir plus sur l'accès à la formation selon mon profil

Je sélectionne mon type de bac français pour avoir des données correspondant à mon profil

*Les données qui me seront présentées concernent les lycéens de terminale seulement.*

*Elles ne sont pas comparables avec les données du bloc **1** qui concernent tous les candidats à cette formation.*

Bac général



Bac technologique



Bac professionnel



# Les débouchés

Rechercher une formation > Ecole Camondo

Carte d'identité de la formation

## Ecole Camondo Formation des écoles supérieure d'art Bac + 5 - Architecte d'intérieur – designer



(Paris 14e Arrondissement - 75)

Autres formations accessibles :

Ecole Camondo (Paris 14e Arrondissem

ÉTABLISSEMENT

ÉTABLISSEMENT PRIVÉ SANS CONTRAT AVEC L'ÉTAT

FORMATION

FORMATION SÉLECTIVE

FORMATION OUVRANT DROIT AUX BOURSES

Partager la page



DIPLÔME VISÉ CONTRÔLÉ PAR L'ÉTAT



Découvrir la formation et ses caractéristiques



Comprendre les critères d'analyse des candidatures



Consulter les modalités de candidature



Visualiser les chiffres d'accès à la formation



Poursuivre ses études et connaître les débouchés



Contactez et échangez avec l'établissement

### Présentation de la formation

L'enseignement se déroule sur 5 ans et offre un apprentissage simultané et continu de l'architecture intérieure et du design. Les étudiants travaillent dans le cadre de partenariats avec des

### À savoir

Journée Portes Ouvertes 24/01/2025

# 2

## 15 janvier 2025 > 13 mars 2025 > 2 avril 2025 Je m'inscris pour formuler mes vœux et finalise mon dossier

### TOUT AU LONG DU 2<sup>e</sup> TRIMESTRE

Je poursuis ma réflexion avec mes professeurs principaux et je participe aux **journées portes ouvertes** des établissements d'enseignement supérieurs et aux **salons d'orientation**.

### DU 15 JANVIER AU 13 MARS

- Je m'inscris sur [Parcoursup](#) pour créer mon dossier candidat.
- **Je formule mes vœux : jusqu'à 10 vœux** (avec possibilité de sous-vœux selon les formations) et 10 vœux supplémentaires pour les formations en apprentissage.

**Jeudi 13 mars 2025 : dernier jour pour formuler mes vœux.**

### FÉVRIER - MARS

*2<sup>e</sup> conseil de classe : chaque vœu que je formule fait l'objet d'une **fiche Avenir** comprenant les appréciations de mes professeurs et l'avis du chef d'établissement.*

Des **vidéos tutorielles** sont proposées sur [Parcoursup](#) pour vous guider à chaque étape

### AVRIL-MAI

Chaque formation que j'ai demandée organise une commission pour examiner ma candidature à partir des critères généraux d'examen des vœux qu'elle a définis et que j'ai consultés sur sa fiche détaillée via Parcoursup.

### MERCREDI 2 AVRIL

**Dernier jour pour finaliser mon dossier candidat** avec les éléments demandés par les formations et **confirmer chacun de mes vœux.**





# S'inscrire

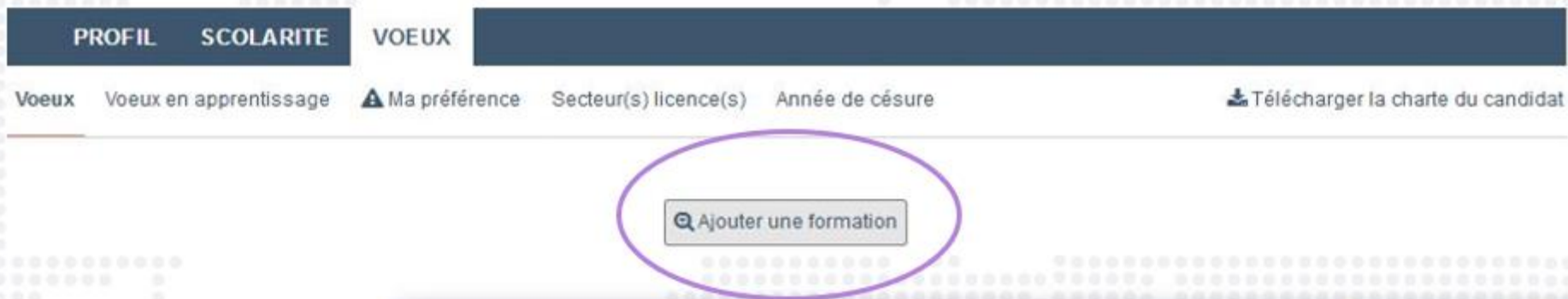
- Une séance collective d'inscription **au lycée** le 16 janvier
- S'assurer d'avoir une adresse mail valide autre que celle du LFIP
- Les parents peuvent aussi préciser leur adresse mail pour recevoir messages et alertes Parcoursup.
- Pas de n° INE à l'étranger

# Formuler ses vœux

- **Date limite : 13 mars**
- 10 vœux simples (un vœu en licence compte comme un vœu simple)
- Ou 10 vœux multiples sans dossier unique, avec 20 sous-vœux d'établissements au maximum (pour les BTS et BUT regroupés par spécialité, les DN MADE, les CPGE regroupées par voie...)
- Ou 10 vœux multiples avec dossier unique, sans limite de sous vœux (PASS, LAS, IFSI, école d'ingé et de commerce qui recrutent sur concours commun, sciences Po / IEP Paris et Sciences PO/ IEP, écoles nationales vétérinaires)
- Nécessité de **confirmer ses vœux avant le 2 avril**

## RECHERCHER UNE FORMATION ET AJOUTER UN VOEU

Depuis la rubrique « Vœux » cliquer sur « Ajouter une formation »



Cela permet d'accéder à la carte des formations

Deux types de recherches sont possibles:

- une recherche libre par **mots-clés**
- une recherche par **critères**

Pour ouvrir la fiche formation cliquer sur « **consulter** »

The screenshot shows the search results page on Parcoursup. At the top, there is a search bar with the text 'Entrez votre recherche par mots clés' and a search icon. Below the search bar, it says 'Plus de 10 000 formations correspondent à votre recherche'. The results are displayed in a list format with columns for 'Type de formation', 'Nom de la formation', 'Places', and 'Taux d'accès'. A map of France is visible on the right side of the page, showing the locations of the formations.

Type de formation	Nom de la formation	Places	Taux d'accès
En apprentissage	Lycée Jean Dupuy (Public) BTS - Traitement des matériaux : <a href="#">consulter</a>	24	86%
Licence	Lycée Alain Borne (Public) BTS - Commerce international à référentiel européen : <a href="#">consulter</a>	32	34%
DUT	Université d'Artois - Site de Douai (Public) Licence - Droit : <a href="#">consulter</a>	470	99%
CPGE	IFSI Laxou (Public) D.E secteur sanitaire - D.E infirmier : <a href="#">consulter</a>	57	--
D.E. Sanitaire et Social	UNIVERSITE SAVOIE MONT BLANC - Bourget-du-Lac (Public) DEUST - Animation et gestion des activités sportives, physiques ou culturelles, parcours activités de pleine	30	15%

## RECHERCHER UNE FORMATION ET AJOUTER UN VŒU

Il est nécessaire d'avoir consulté tous les onglets pour ajouter le vœu !!!

Vœux Vœux en apprentissage ▲ Ma préférence Année de césure Télécharger la charte du candidat

Lycée Louis Thuillier - Amiens (80)

CPGE - BCPST

Formation ▲ Caractéristiques ▲ Examen du dossier ▲ Réussite / Débouchés ▲ Contexte et chiffres ▲ Frais ▲ Coordonnées



Sélectivité

Formation sélective

Double inscription

Tout élève inscrit dans une CPGE d'un lycée public devra également s'inscrire dans une formation d'un établissement public à caractère scientifique, culturel et professionnel de l'académie, avec lequel le lycée a conclu une convention (voir la liste ci-dessous). Cette double inscription fera dès lors que l'étudiant sera inscrit administrativement en CPGE à partir de la date de rentrée et au plus tard le 15 janvier 2020. Cette inscription emporte paiement des droits d'inscription.

Liste des formations en convention pour une double inscription CPGE/Licence

- Université d'Amiens (80 - Amiens) - Physique
- Université d'Amiens (80 - Amiens) - Chimie
- Université d'Amiens (80 - Amiens) - Sciences de la vie et de la terre

Coordonnées de l'établissement et lien vers le site internet

Frais de scolarité par année

Nombre de places en 2020, nombre de vœux et rang du dernier appelé en 2020

Taux de réussite et poursuites d'études

Critères généraux d'examen des vœux

Contenu de la formation et attendus nationaux et locaux

Détail des matières, options, langues vivantes, JPO, internat

## RECHERCHER UNE FORMATION ET AJOUTER UN VŒU

Régime(s) d'hébergement proposé(s)

- Internat mixte
- Internat-externé
- Demi-pensions

Langues et option

Langue vivante 1 : ANG

Langue vivante 2 : ALL - ESP

Niveau de français requis pour s'inscrire à la formation : C2

Classes de seconde année : BCPST

Porte ouvertes

Dates/jourées portes ouvertes et/ou journées d'immersions : Portes ouvertes CPGE : samedi 2 février 2019 de 9h00 à 13h00  
Portes ouvertes second cycle : samedi 9 mars 2019 de 9h à 13h

J'ai pris connaissance de toutes les informations relatives à cette formation et je souhaite me porter candidat.

[Retour](#) [Ajouter à la liste de vœux](#)

Enregistrez vos vœux au fur et à mesure avant le 08/03

Une fois l'intégralité des informations consultées, cliquer sur **ajouter à la liste des vœux**.

Il faut alors indiquer à quel moment le **projet motivé de formation** sera saisi.

Pour les **CPGE**, il faut indiquer si vous souhaitez postuler sur un vœu **avec et sans internat ou sans internat**.

Cliquer ensuite sur **enregistrer** pour valider l'ajout.

PROFIL SCOLARITE VOEUX

Vœux Vœux en apprentissage [Ma préférence](#) Secteur(s) licence(s) Année de césure [Télécharger la charte du candidat](#)

Lycée François René De Chateaubriand - Rennes (35)

Projet de formation motivé

Je souhaite saisir le projet de formation pour cette formation :  Maintenant  Ultérieurement

Internat

Cette formation propose l'internat

Souhaitez-vous un hébergement en internat ? (cocher oui ou non)

Oui Conséquence : Vous pourrez recevoir deux propositions pour cette formation, avec et sans internat

Non Conséquence : Vous ne pourrez recevoir qu'une proposition pour cette formation, sans internat, et la formation avec internat ne pourra jamais vous être proposée

Distance, en kilomètres, entre votre domicile et la ville où se situe l'établissement :

1000 Km

[Retour](#) [Enregistrer](#)

**Dernier jour pour formuler vos vœux :  
Jeudi 13 mars 2025**

**(23h59 heure de Paris)**

Février

Mars

Avril

Mai

# Avant le 2 avril : finaliser son dossier et confirmer ses vœux

- Rubriques activités et centres d'intérêt( facultative, elle sert à mettre en valeur les compétences, expériences et engagements).
- Lettre de motivation (elle a perdu en 2024 son caractère obligatoire).
- Attestations de passation du questionnaire pour les vœux en licence de droit
- Rubrique Préférences et autres projets qui sont confidentielles et réservées au suivi de votre dossier par Parcoursup

# Éléments transmis aux formations

- Rubrique Activités et centres d'intérêt
- Lettre de motivation
- Pièces spécifiques / formulaires demandés par certaines formations sélectives
- Fiche avenir
- Bulletins scolaires et notes du baccalauréat
- Informations sur les parcours spécifiques (BFI, Pix)



**Dernier jour pour compléter votre  
dossier et confirmer vos vœux :  
Mercredi 2 avril 2025**

**(23h59 heure de Paris)**

**Mars**

**Avril**

**Mai**

**Juin**

# 3

## 2 juin 2025 > 10 juillet 2025

# Je reçois les réponses des formations et je décide

### LUNDI 2 JUIN — DÉBUT DE LA PHASE D'ADMISSION PRINCIPALE. C'EST LE MOMENT DE FAIRE VOS CHOIX.

Je consulte les réponses des formations sur la plateforme.

Je reçois les propositions d'admission au fur et à mesure et en continu. Puis j'y réponds dans les délais indiqués par la plateforme.

Entre le vendredi 6 juin et le mardi 10 juin 2025 : je classe mes vœux en attente.

### VENDREDI 4 JUILLET

*Résultats du baccalauréat.*

*Après les résultats du bac, j'effectue mon inscription auprès de l'établissement que j'ai choisi.*



### JEUDI 10 JUILLET — FIN DE LA PHASE PRINCIPALE

Dernier jour pour accepter une proposition reçue lors de cette phase.

### MERCREDI 11 JUIN

La phase d'admission complémentaire est ouverte. Jusqu'au 11 septembre, je peux formuler **jusqu'à 10 nouveaux vœux** dans les formations qui ont encore des places disponibles.



### À PARTIR DU 1<sup>er</sup> JUILLET

**Accompagnement personnalisé** des candidats qui n'ont pas reçu de proposition d'admission par les commissions d'accès à l'enseignement supérieur (CAES).



# Qui contacter pendant la procédure ?

- La professeure principale ([tdesprez@lfip.net.cn](mailto:tdesprez@lfip.net.cn))  
la PRIO ([orientation@lfip.net.cn](mailto:orientation@lfip.net.cn))
- La messagerie contact depuis le dossier candidat
- Les réseaux sociaux pour suivre l'actualité Parcoursup et recevoir des conseils :
  - parcoursup\_info sur Twitter/X
  - parcousupinfo sur Instagram et Facebook
  - Le canal d'actualité Parcoursup info sur Whatsapp